

LOKAAL BX COLRUYT

Variabel – 1 jaar
Periode november 2024
Inclusief BTW



| | Groene stroom | | Aardgas |
|---|------------------------------|-----------------------------|------------------------------|
| | Consumptie (incl. 6% btw) | Injectie* (incl. 0% btw) | Consumptie (incl. 6% btw) |
| Energiekost | | | |
| 24h | 9,39 c€/kWh | 4,21 c€/kWh | 4,58 c€/kWh |
| piek | 9,39 c€/kWh | 4,21 c€/kWh | |
| dal | 9,39 c€/kWh | 4,21 c€/kWh | |
| excl. nacht | 9,39 c€/kWh | - | |
| Abonnement | 35,04 €/jaar | 0,00 €/jaar | 35,04 €/jaar |
| Energiedelen (administratieve kost) ** | | 75,00 €/jaar | |

* De injectietarieven zijn vrijgesteld van BTW en enkel in Vlaanderen van toepassing indien u voor dit specifieke regime koos bij uw registratie of indien uw installatie binnen dit regime valt. Meer informatie op <https://www.vreg.be/nl/faq/terugleveringscontract>

** De administratieve kost voor energiedelen zal pro rata berekend worden op het aantal dagen dat energiedelen actief is.

ELEGANT LEVERT 100% GROENE STROOM

DE ENERGIEPRIJZEN ZIJN VARIABEL. WAT BETEKENT DIT?

De prijs die u betaalt is gelinkt aan de groothandelsprijzen van de dagmarkt, zowel voor groene stroom als voor aardgas. Gedurende de eerste 12 maanden na uw overstap wordt uw prijs aangepast aan de groothandelsprijs volgens deze vaste formule. Deze formule is geldig voor alle contracten die ten laatste ingaan de laatste dag van de 6de maand na intekening op het contract.

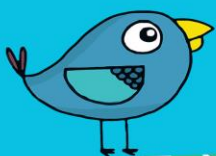
Uw tariefformule voor elektriciteit:

| | Consumptie | Injectie |
|----------------------|--|-------------------------------------|
| enkelvoudige teller: | $1,080 \times \text{BELPEX}_{\text{RLP}} + 0,00$ | $0,540 \times \text{BELPEX} + 0,00$ |
| dubbele teller piek: | $1,080 \times \text{BELPEX}_{\text{RLP}} + 0,00$ | $0,540 \times \text{BELPEX} + 0,00$ |
| dubbele teller dal: | $1,080 \times \text{BELPEX}_{\text{RLP}} + 0,00$ | $0,540 \times \text{BELPEX} + 0,00$ |
| exclusief nacht: | $1,080 \times \text{BELPEX}_{\text{RLP}} + 0,00$ | |

Belpex is de Belgische stroombeurs. De parameter $\text{BELPEX}_{\text{RLP}}$ wordt als volgt gedefinieerd: het daggemiddelde van de RLP-gewogen Belpex uurprijzen. De RLP-weging gebeurt op basis van het gemiddelde van alle Belgische RLP waarden (publicatie door Synergrid). Bovenstaande tabel toont de verkoopprijs gebaseerd op de meest recente waarde van de parameter $\text{BELPEX}_{\text{RLP}}$, die van oktober 2024, zijnde 82,007 €/MWh. Voor injectie is de meest recente waarde van de parameter BELPEX die van oktober 2024, zijnde 77,876 €/MWh.

Uw tariefformule voor aardgas: $1,000 \times \text{ZTP}_{\text{RLP}} + 3,00$

ZTP staat voor "Zeebrugge Trading Point". De parameter ZTP_{RLP} wordt als volgt gedefinieerd: is de RLP-gewogen dagprijzen van ZTPH Day Ahead. De RLP-weging gebeurt op basis van het gemiddelde van alle Belgische RLP waarden (publicatie door Synergrid). De ZTP Day Ahead prijzen worden dagelijks gepubliceerd, bij gebrek aan publicatie nemen we de waarde van de dag voordien. Bovenstaande tabel toont de verkoopprijs gebaseerd op de meest recente waarde, die van oktober 2024, zijnde 40,218 €/MWh.



Nettarieven elektriciteit

| Waalse Gewest | Distributiekosten (c€/kWh) | | | | Vaste term (€/jaar) | Prosumers (€/kWp/jaar) | Transport (c€/kWh) |
|------------------|----------------------------|-------|------|----------|------------------------|---------------------------|-----------------------|
| | 24h | piek | dal | ex.nacht | | | |
| AIEG | 7,83 | 8,20 | 6,31 | 5,53 | 25,49 | 59,02 | 2,61 |
| AIESH | 11,90 | 12,24 | 7,33 | 6,64 | 18,02 | 79,21 | 2,61 |
| ORES: | | | | | | | |
| - Brabant Wallon | 9,07 | 9,63 | 5,66 | 4,65 | 13,60 | 66,19 | 2,61 |
| - Est | 9,07 | 9,63 | 5,66 | 4,65 | 13,60 | 66,19 | 2,61 |
| - Hainaut | 9,07 | 9,63 | 5,66 | 4,65 | 13,60 | 66,19 | 2,61 |
| - Luxembourg | 9,07 | 9,63 | 5,66 | 4,65 | 13,60 | 66,19 | 2,61 |
| - Mouscron | 9,07 | 9,63 | 5,66 | 4,65 | 13,60 | 66,19 | 2,61 |
| - Namur | 9,07 | 9,63 | 5,66 | 4,65 | 13,60 | 66,19 | 2,61 |
| - Verviers | 9,07 | 9,63 | 5,66 | 4,65 | 13,60 | 66,19 | 2,61 |
| Régie de WAVRE | 10,85 | 11,02 | 8,72 | 8,72 | 17,34 | 76,26 | 2,61 |
| TECTEO RESA | 9,87 | 11,00 | 6,03 | 5,25 | 25,79 | 70,67 | 2,61 |
| AIEG | 7,83 | 8,20 | 6,31 | 5,53 | 25,49 | 59,02 | 2,61 |

| Vlaamse Gewest | Digitale meter | | | | Analoge meter | | | | Prosumenten tarief (€/kW/jaar) |
|----------------|--------------------------------------|--|---------------------------------------|----------------------------|-----------------------------------|--|---------------------------------------|----------------------------|--------------------------------------|
| | Capaciteits tarief (€/kW/jaar) | Afnametarief 24u, piek, dal (c€/kWh) | Afnametarief ex. nacht (c€/kWh) | Data beheer (€/jaar) | Capaciteits tarief (€/jaar) | Afnametarief 24u, piek, dal (c€/kWh) | Afnametarief ex. nacht (c€/kWh) | Data beheer (€/jaar) | |
| | FLUVIUS ANTW. | 40,2419 | 4,59244 | 3,40588 | 15,14 | 100,6046 | 6,78650 | 5,59994 | |
| FLUVIUS LIMB. | 41,3087 | 5,38613 | 4,02546 | 15,14 | 103,2758 | 7,97663 | 6,61596 | 13,95 | 53,89 |
| FLUVIUS WEST | 44,3052 | 4,82076 | 3,64424 | 15,14 | 110,7594 | 7,45668 | 6,28015 | 13,95 | 50,37 |
| GASELWEST | 46,0042 | 5,70838 | 4,16029 | 15,14 | 115,0100 | 8,47173 | 6,92364 | 13,95 | 57,23 |
| IMEWO | 41,7713 | 4,71756 | 3,53433 | 15,14 | 104,4312 | 7,16627 | 5,98303 | 13,95 | 48,41 |
| INTERGEM | 37,2318 | 4,05034 | 3,07933 | 15,14 | 93,0786 | 6,42035 | 5,44933 | 13,95 | 43,38 |
| IVEKA | 43,6951 | 4,63924 | 3,43638 | 15,14 | 109,2330 | 7,11737 | 5,91451 | 13,95 | 48,08 |
| IVERLEK | 41,9261 | 4,58788 | 3,45855 | 15,14 | 104,8128 | 7,13518 | 6,00584 | 13,95 | 48,20 |
| PBE | 56,5930 | 4,71158 | 3,79846 | 15,14 | 141,4782 | 8,12849 | 7,21537 | 13,95 | 54,91 |
| SIBELGAS | 46,5117 | 5,27163 | 3,96145 | 15,14 | 116,2820 | 7,87479 | 6,56461 | 13,95 | 53,20 |

Wanneer uw maandpiek voor het capaciteitstarief van een digitale meter lager is dan 2,5 kW, zal het minimum van 2,5 kW gefactureerd worden. Dit conform de voorschriften aan de VREG:
<https://www.vreg.be/nl/veelgestelde-vragen/hoeveel-capaciteitstariefbetaalt-u-voor-een-kilowatt>

Wanneer de som van uw capaciteitstarief en uw afnametarief (excl. databeheer) hoger is dan het maximumtarief van 20,35480 c€/kWh betaalt u dit maximumtarief.

Belastingen, heffingen, toeslagen op elektriciteit

| | | |
|----------------------------|------------------------------|----------------|
| Energiebijdrage | | 0,20417 c€/kWh |
| | Verbruik 0 – 3.000 kWh | 5,03288 c€/kWh |
| Federale Accijns | Verbruik 3.000 – 20.000 kWh | 5,03288 c€/kWh |
| | Verbruik 20.000 – 50.000 kWh | 4,81876 c€/kWh |
| Aansluitingsvergoeding (W) | | 0,07500 c€/kWh |
| | Residentieel | 0,00 €/maand |
| Bijdrage energiefonds | Niet-residentieel | 9,57 €/maand |

Groene stroom en WKK

Deze bijdrage dient ter ondersteuning van de investeringen in groene stroom (en in Vlaanderen ook ter ondersteuning van warmtekrachtkoppeling of "WKK").

Deze quota worden opgelegd door de gewestelijke overheden en gelden voor elke leverancier. De kosten voor groene stroom en warmtekrachtkoppeling worden aangepast aan de wetswijzigingen en marktomstandigheden en worden apart op de factuur vermeld:

| | |
|---------------|--------------|
| Vlaams Gewest | 1,582 c€/kWh |
| Waals Gewest | 3,049 c€/kWh |



Nettarieven aardgas

| | Distributiekosten | | | | Vaste term (€/jaar) |
|------------------|-------------------|--------------|----------------------|--------------|------------------------|
| | T1 (<5000 kWh) | | T2 (5001-150000 kWh) | | |
| | vast (€/j) | var (c€/kWh) | vast (€/j) | var (c€/kWh) | |
| FLUVIUS ANTW. | 15,97 | 2,329 | 99,87 | 0,651 | 13,95 |
| FLUVIUS LIMB. | 17,10 | 1,936 | 63,26 | 1,012 | 13,95 |
| FLUVIUS WEST | 7,75 | 2,808 | 88,73 | 1,188 | 13,95 |
| GASELWEST | 14,68 | 2,122 | 64,67 | 1,123 | 13,95 |
| IMEWO | 17,00 | 2,454 | 95,37 | 0,887 | 13,95 |
| INTERGEM | 12,96 | 1,891 | 62,6 | 0,899 | 13,95 |
| IVEKA | 13,98 | 2,017 | 75,10 | 0,795 | 13,95 |
| IVERLEK | 14,24 | 2,051 | 70,95 | 0,917 | 13,95 |
| SIBELGAS | 13,47 | 1,971 | 74,73 | 0,745 | 13,95 |
| ORES: | | | | | |
| - Brabant Wallon | 25,74 | 3,808 | 104,68 | 1,861 | |
| - Hainaut Gaz | 25,74 | 3,808 | 104,68 | 1,861 | |
| - Luxembourg | 25,74 | 3,808 | 104,68 | 1,861 | |
| - Mouscron | 25,74 | 3,808 | 104,68 | 1,861 | |
| - Namur | 25,74 | 3,808 | 104,68 | 1,861 | |
| TECTEO RESA | 33,38 | 3,707 | 117,77 | 2,018 | |

Heffingen en toeslagen op aardgas

| | | |
|-----------------------------|-------------------------|----------------|
| Energiebijdrage | | 0,10577 c€/kWh |
| Federale accijns | Verbruik 0 – 12.000 kWh | 0,87238 c€/kWh |
| | Verbruik >12.000 kWh | 0,95321 c€/kWh |
| Aansluitingsvergoeding (WA) | | 0,00750 c€/kWh |

Transportkosten aardgas

De transportnetkosten voor aardgas worden in 2024 geschat op 0,162 c€/kWh (incl. BTW), zoals gepubliceerd door Fluxys.

Elegant past de nettatarieven, belastingen, heffingen, bijdragen en toeslagen toe zoals goedgekeurd door de regulatoren (VREG en CWAPE) en de bevoegde overheden. Ter informatie worden de meest recente tarieven weergegeven, inclusief 6% BTW waar van toepassing. Elke eventuele wijziging buiten toedoen van Elegant, ook retro-actief, wordt door Elegant doorgerekend aan de klant.

